



Funded by  
the European Union



PL-BY-UA  
2014-2020

# SUMCITYNET:

## міста за покращення доступності і кліматично-сталу міську мобільність

### СТАЛА МІСЬКА МОБІЛЬНІСТЬ ВОРКШОПИ В УКРАЇНІ

**СЕМІНАР**

**6**

**Частина**

**2**

магістр інж.  
Мачей Габори  
д-р інж.  
Матеуш Зайонц

**K** | Kompleksowe  
**U** | Usługi  
**D** | Doradcze

E-mail: [biuro@kud-doradztwo.pl](mailto:biuro@kud-doradztwo.pl)

Листопад 2021р.



Funded by  
the European Union




RARR  
RZESZOWSKA AGENCJA  
ROZWOJU REGIONALNEGO

PL-BY-UA  
2014-2020



Приклади проектів ПСММ та мобільності



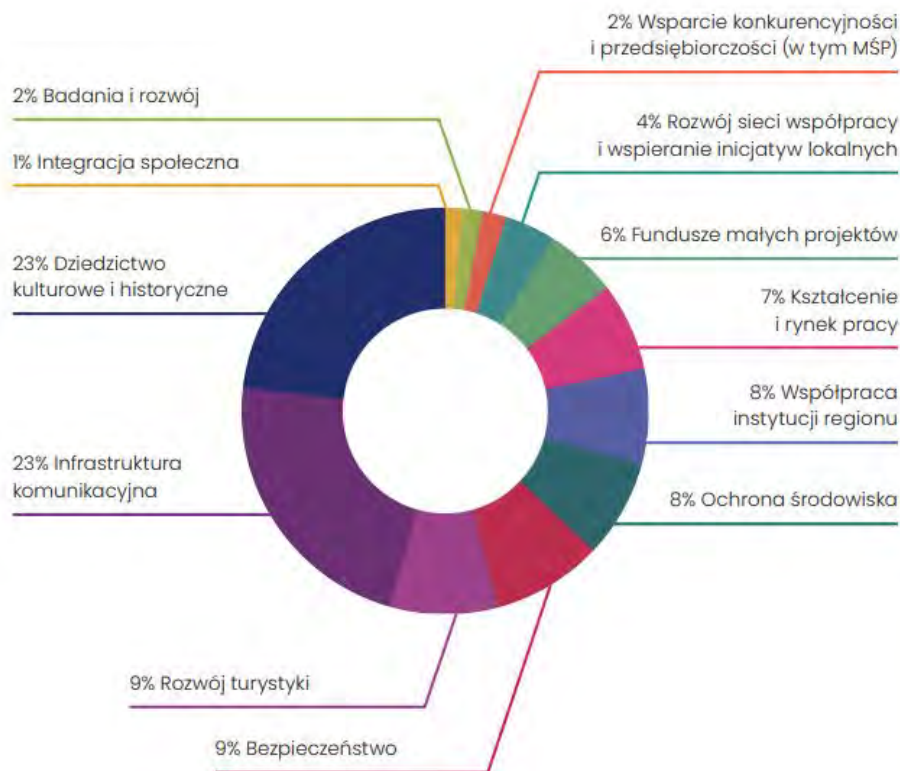
*Перспективи підтримки транспортних проектів нової програми Interreg на 2021-2027pp. - Next*

**K** | Kompleksowe  
**U** | Usługi  
**D** | Doradcze

mail: [biuro@kud-doradztwo.pl](mailto:biuro@kud-doradztwo.pl) tel.: 608 757 924

## ➔ Historia program Interreg u Polyci

Łączna wielkość środków finansowych to 2 miliardy złotych



**K** | Kompleksowe  
**U** | Usługi  
**D** | Doradcze

mail: [biuro@kud-doradztwo.pl](mailto:biuro@kud-doradztwo.pl)



Funded by  
the European Union



PL-BY-UA  
2014-2020

## ➔ Historia program Interreg u Polyci



**5 448** osób uczyło się języka sąsiada

**28 014** uczestników międzynarodowych programów edukacyjnych lub szkoleniowych, które wspierały transgraniczne zatrudnienie



**3 774** przedsiębiorców otrzymało wsparcie na współpracę międzynarodową



**395** tys. osób uczestniczyło w międzynarodowych spotkaniach

**4 193** spotkania społeczności lokalnych, w tym: wydarzenia kulturalne, muzyczne, festyny, wizyty studyjne



**505** wspólnych międzynarodowych działań służb granicznych, celnych, ratowniczych, policji i straży pożarnej



**557** kilometrów nowych lub zmodernizowanych dróg na pograniczu



**916** sztuk nowego specjalistycznego sprzętu medycznego w placówkach medycznych na pograniczu



**44** inwestycje w ochronę środowiska



**600** odnowionych i udostępnionych obiektów dziedzictwa kulturowego lub naturalnego



**3 269** kilometrów szlaków turystycznych: nowych, zmodernizowanych, lepiej oznakowanych

**K** | Kompleksowe  
**U** | Usługi  
**D** | Doradcze

mail: [biuro@kud-doradztwo.pl](mailto:biuro@kud-doradztwo.pl)

## ➔ SOHJOA BALTIC

Projekt Sohjoa Baltic досліджує, просуває та тестує автоматизовані електричні мікроавтобуси без водія як частина ланцюжка громадського транспорту, особливо у частині "першої/останньої милі". Автономний мікроавтобус рухається за маршрутом, як ліфт. Він сканує навколишній простір і знає, коли потрібно сповільнитись або повністю зупинитися, якщо на його шляху трапиться перешкода. Як і при впровадженні ліфтів, під час пробних поїздок на борту мікроавтобуса знаходиться оператор.  
[https://www.youtube.com/watch?v=cJ6IX\\_wQOk8](https://www.youtube.com/watch?v=cJ6IX_wQOk8)

[Projects – Interreg Baltic Sea Region Project Library \(interreg-baltic.eu\)](https://interreg-baltic.eu)





Funded by  
the European Union



PL-BY-UA  
2014-2020

# ➔ RUMOBIL

Мета RUMOBIL полягала у розвитку транснаціонального співробітництва між державними органами та зацікавленими сторонами у сфері транспорту.

Спільна робота в рамках RUMOBIL надала їм платформу для обміну та генерування знань шляхом пілотного застосування найсучасніших інструментів та рішень, а також для перегляду транспортної політики з метою кращого реагування на мінливі потреби мобільності.

<https://www.youtube.com/watch?v=oMTz0abiNvM>



**K** | Kompleksowe  
**U** | Usługi  
**D** | Doradcze

mail: [biuro@kud-doradztwo.pl](mailto:biuro@kud-doradztwo.pl)



Funded by  
the European Union



RARR  
RZESZOWSKA AGENCJA  
ROZWOJU REGIONALNEGO

PL-BY-UA  
2014-2020

## ➔ SHAREPLACE

Загальною метою проекту SHAREPLACE була розробка інноваційного підходу до покращення зв'язку місцевих, регіональних та транснаціональних систем мобільності. Розробка та тестування проводилися у п'яти пілотних регіонах:

Бергамо, Крема (обидві Італія), Осіек (Хорватія), Ульм (Німеччина) і Залаегершег (Угорщина). В рамках проекту були розроблені рішення для більш інтегрованої, доступної та гармонізованої системи мобільності, у тому числі:

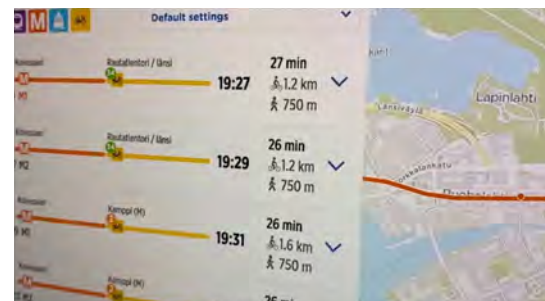
- планувальник інтермодальних поїздок
- програми для моніторингу паркувальних місць
- програму для інтеграції зарядних станцій.

Ці рішення підкріплюються інноваційними бізнес-моделями та стратегічним керівництвом для осіб, які приймають рішення, та фахівців із планування.

<https://www.youtube.com/watch?v=NoaUkr0WTds>

**K** | Kompleksowe  
**U** | Usługi  
**D** | Doradcze

mail: [biuro@kud-doradztwo.pl](mailto:biuro@kud-doradztwo.pl)





Funded by  
the European Union



RARR  
RZESZOWSKA AGENCJA  
ROZWOJU REGIONALNEGO

PL-BY-UA  
2014-2020

## ➔ CONNECT2CE

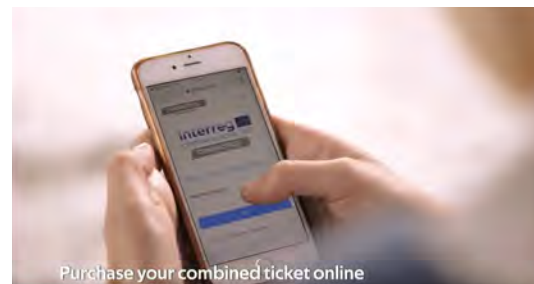
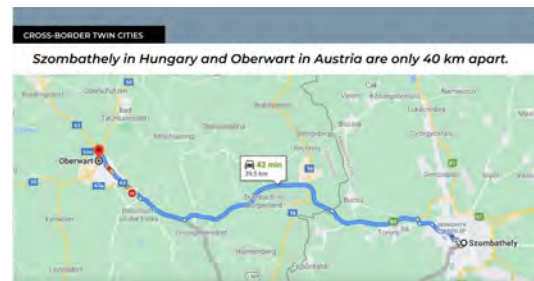
Проект CONNECT2CE спрямований на вирішення проблеми поганої доступності регіональних, периферійних та прикордонних районів Центральної Європи шляхом просування нових послуг громадського транспорту, що поєднують ці райони з міськими територіями. Це було зроблено шляхом розробки скоординованих стратегій та інструментів, що базуються на двох стовпах:

1. ЗВ'ЯЗОК - партнери встановили стандарти частоти, якості та вартості послуг громадського автомобільного та залізничного транспорту, що сполучає ці райони. Також було здійснено гармонізацію мультимодальних розкладів та транскордонних залізничних послуг.
2. ІНТЕГРОВАНІ КВИТКИ - партнери запровадили інтегровані тарифи з операторами громадського транспорту та єдиний квиток для всіх видів транспорту.

<https://www.youtube.com/watch?v=FbT1tY64rkM>

**K** | Kompleksowe  
**U** | Usługi  
**D** | Doradcze

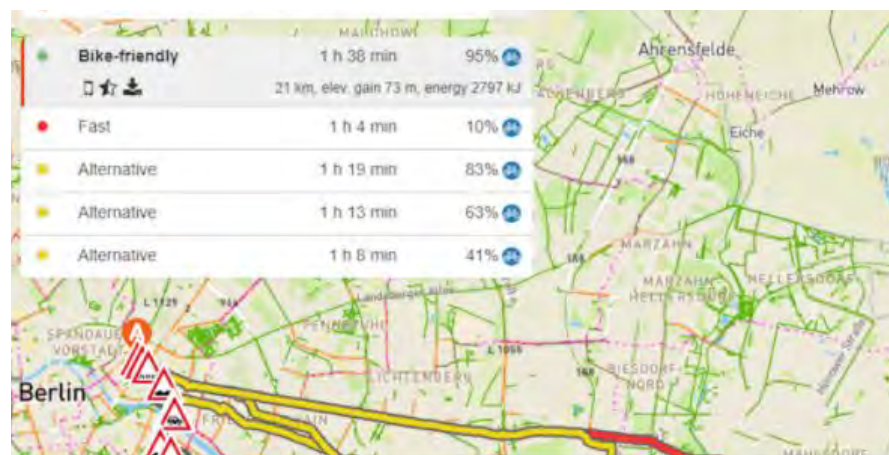
mail: [biuro@kud-doradztwo.pl](mailto:biuro@kud-doradztwo.pl)





## ➔ UMOTIONAL

В результаті проекту було розроблено програму, яка ілюструє як відкриті дані моделі якості повітря можна застосувати в додатку. Компанія Umotional розробила програму для веломаршрутів, у тому числі програму, яка відображає найбільш зручний для велосипедистів маршрут. Ці маршрути ґрунтуються на безпеці, типі доріг, цифрових моделях рельєфу тощо. Додаток було запущено у вересні 2019 року і окрім всього він враховує діоксид азоту та/або сажу для відображення найбільш зручного для велосипедистів маршруту. Також він показує середню якість повітря на будь-якому маршруті.





Funded by  
the European Union



PL-BY-UA  
2014-2020

## ➔ PE4TRANS

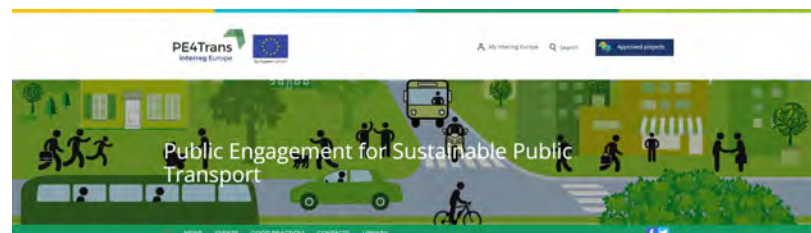
PE4Trans rozgląda potencjał dla poprawy polityki miejskiego transportu poprzez zaangażowanie obywateli do opracowania i realizacji strategii i planów zrównoważonego transportu. Partnerzy PE4Trans wcielają w życie podejście "dla ludzi, przez ludzi i z ludźmi" jako kierowniczy принцип dla możliwych popraw polityki w dwóch kierunkach:

- Wpływ na zmianę zachowań obywateli z wykorzystaniem wiedzy i najlepszych praktyk ekologicznych rozwiązań, opartych na rozwoju ekonomii, socjologii i psychologii, stymulowania do bardziej wytrzymałych nawyków
- Aktywizacja przekazanych mechanizmów zaangażowania społeczności do procesu opracowania polityki na objętych obszarach.

<https://www.youtube.com/watch?v=rZKG3pAnKaU>

**K** | Kompleksowe  
**U** | Usługi  
**D** | Doradcze

mail: [biuro@kud-doradztwo.pl](mailto:biuro@kud-doradztwo.pl)



# ➔ OPTI TRANS



Для зниження вуглецевого сліду від мобільності необхідно підсилювати громадський транспорт та скорочувати вузькі місця у мережах громадського транспорту.

Сьогодні для маркованого транспорту спостерігається безліч нових тенденцій та розробок. Для системи громадського транспорту це створює унікальні можливості для зміни вибору способу пересування та зміцнення його позиції. Поліпшення політики, яке враховує ці можливості, може сприяти значному скороченню викидів вуглецю. До них відносяться:

- краща інтеграція різних низьковуглецевих видів транспорту
- кращі варіанти продажу квитків
- використання ITS для реагування в реальному часі на мінливі вимоги
- інтеграція розкладу
- підвищений комфорт для пасажирів
- просування найкращого іміджу громадського транспорту



Funded by  
the European Union



RARR  
RZESZOWSKA AGENCJA  
ROZWOJU REGIONALNEGO

PL-BY-UA  
2014-2020

## ➔ HECTOR



Проект HECTOR – Транспортні засоби для збирання відходів у Північно-Західній Європі - в рамках проекту буде розгорнуто та випробувано 7 сміттєвозів на паливних елементах (водні) у 7 пілотних точках у Північно-Західній Європі.

Метою проекту HECTOR є продемонструвати, що сміттєвози на паливних елементах є ефективним рішенням для зниження викидів від автомобільного транспорту в Північно-Західній Європі.

**K** | Kompleksowe  
**U** | Usługi  
**D** | Doradcze

mail: [biuro@kud-doradztwo.pl](mailto:biuro@kud-doradztwo.pl)

## ➔ Interreg PBU на 2021-2027рр.

Програма між Польщею, Білоруссю та Україною передбачає надання понад 200 мільйонів євро. Всі ці фактори зумовлюють складність та різноманітність кластерної зони.

PO 1: "Розумніша Європа та її сусіди»

PO 2: "Більш екологічна низьковуглецева Європа та її сусіди"

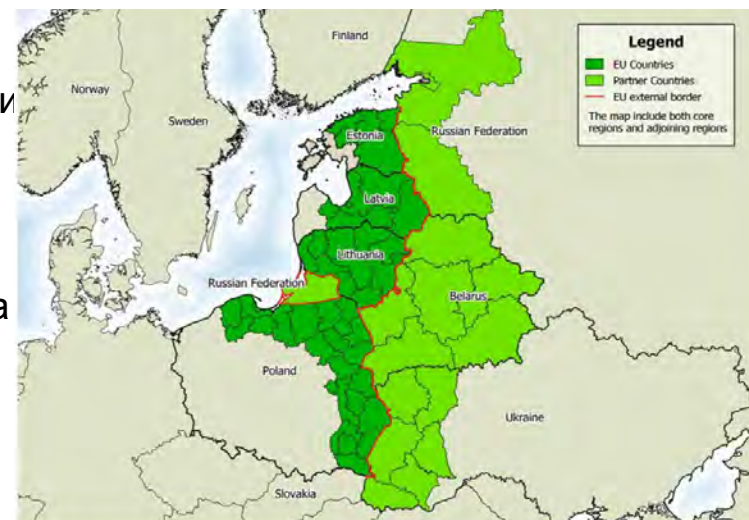
**PO 3: "Більш об'єднана Європа зі своїми сусідами"**

PO 4 «Більш соціальна Європа та її сусіди"

PO 5 "Європа та її сусіди: ближче до громади"

ISO 1: Найкраще управління співпрацею для Європи та сусідів

ISO 2: Більш безпечна й надійна Європа та її сусіди



## PO 3: "Більш об'єднана Європа зі своїми сусідами"

Стійка інфраструктура: інтелектуальна та інтермодальна

- Розробка IT-рішень для об'єктів громадського транспорту
- Спільні ініціативи щодо підвищення безпеки користувачів транспортної мережі
- Двосторонні дії **можуть містити невеликі інвестиції** для покращення прикордонної інфраструктури. Діяльність за участю кластерів може включати узгодження загальної політики та процедур перетину кордонів
- Розробка спільних стратегій/ політики/ планів щодо покращення транскордонної транспортної інфраструктури



Funded by  
the European Union



PL-BY-UA  
2014-2020

# Дякуємо за увагу!

**K** | Kompleksowe  
**U** | Usługi  
**D** | Doradcze

вул. Шьвебодзка, 2Б  
50-046 Вроцлав  
тел. 608 757 924

тел. 608 757 924  
email: [biuro@kud-doradztwo.pl](mailto:biuro@kud-doradztwo.pl)

[www.kud-doradztwo.pl](http://www.kud-doradztwo.pl)

магістр інж.  
**Мачей Ґабори**  
д-р інж.  
**Матеуш Зайонц**